



Agência para a Energia



Pacto de Autarcas
para o Clima e Energia

Fundo Verde de Cascais e Portal casA+

*O papel do balcão virtual de apoio à renovação na
implementação de política pública municipal*

26/06/2025

PROGRAMA

11h00

Abertura

11h10

O **Portal casA+**, a one-stop-shop virtual de apoio ao cidadão: proposta de valor e potencial para os municípios

11h30

O **Fundo Verde de Cascais**: apoiar as famílias na transição energética e ecológica

12h00

Perguntas e Respostas

12h20

Encerramento



Agência para a Energia



Com toda a energia.

Durante o webinar, tenha em atenção...



Esta sessão está a ser **gravada**. O video da sessão e as apresentações serão disponibilizadas nos canais da ADENE.



A sua camera e microfone estão desligados por defeito.



Pode colocar as suas **questões através do Q&A**, ou as suas observações através do chat.



Se sua questão já tiver sido colocada, pode usar o botão de “Gosto” 👍 para assinalar que o tópico também lhe interessa.



Agência para a Energia



Pacto de Autarcas
para o Clima e Energia

Fundo Verde de Cascais e Portal casA+

*O papel do balcão virtual de apoio à renovação na
implementação de política pública municipal*

26/06/2025



Agência para a Energia

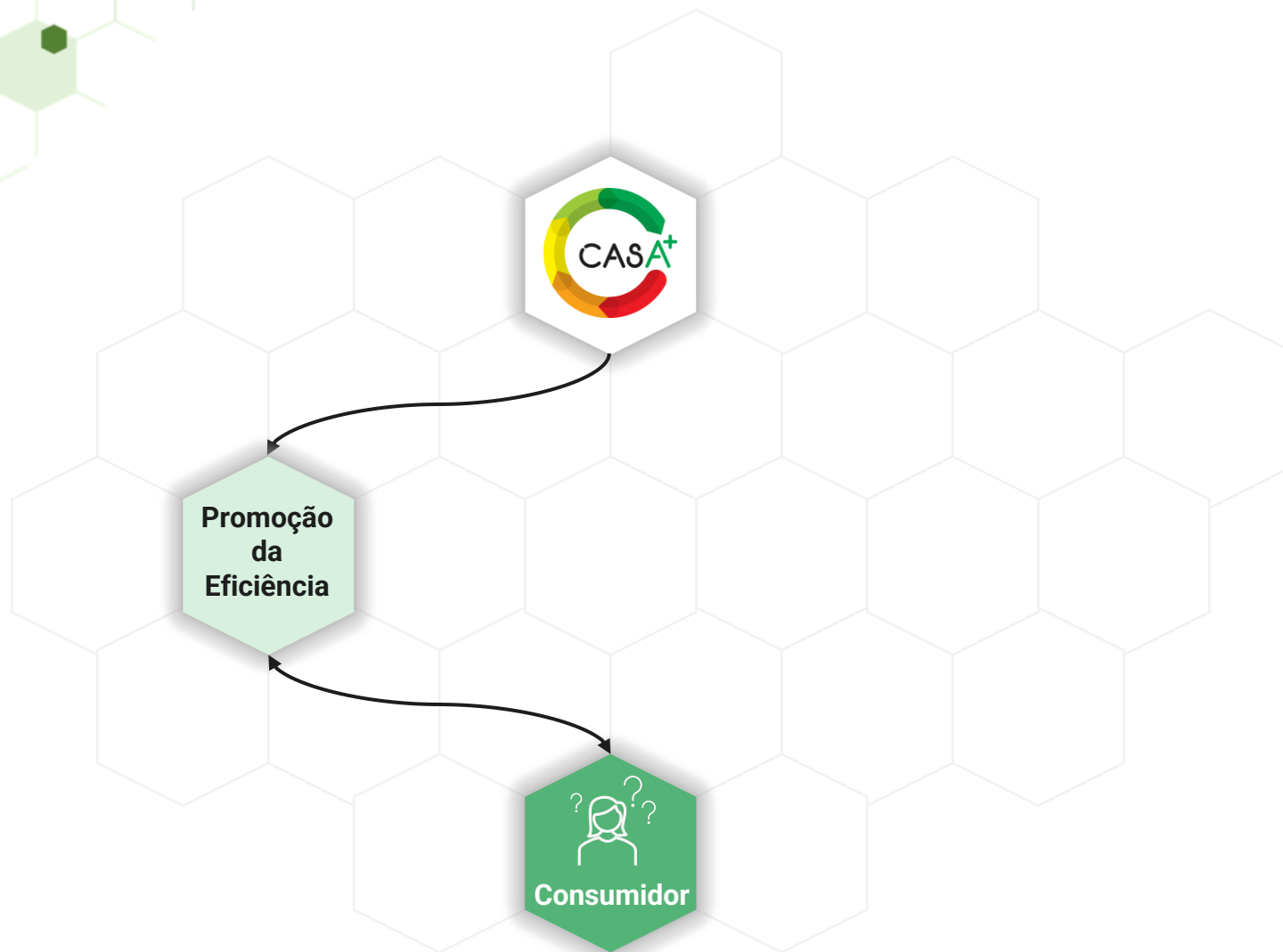
ONE STOP-SHOP

Portal casA+



www.portalcasamais.pt

Promoção Eficiência



Acesso ao **Certificado Energético**

Centralização de informação referente à eficiência energética e hídrica de sua casa

Acesso a informação de como **melhorar o desempenho da sua casa** (energético e hídrico)

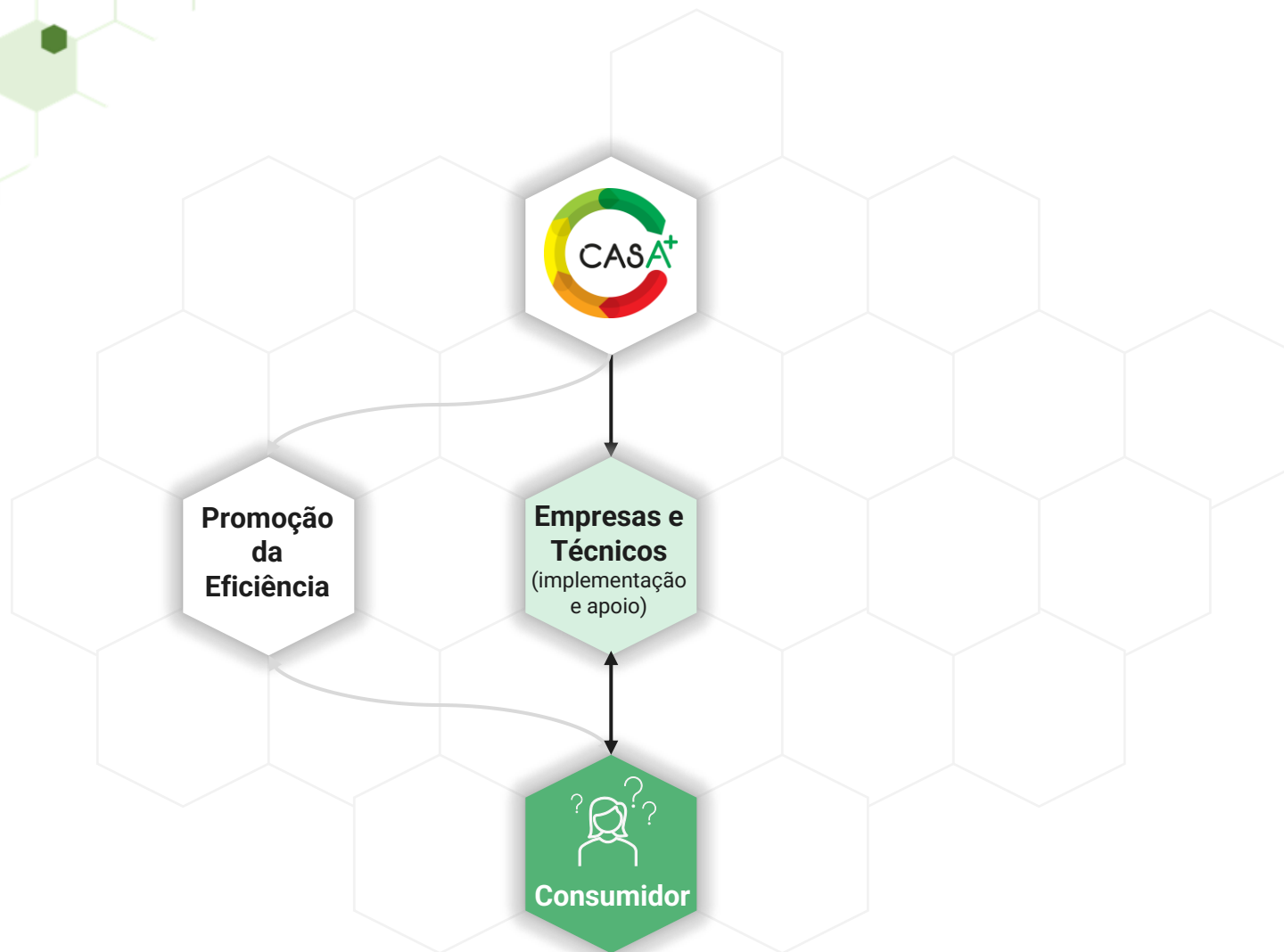
Monitorização de consumos de energia e água

Acesso a **guias específicos** de soluções de eficiência energética

Centralização de dados e documentos dos diferentes equipamentos, eletrodomésticos e iluminação

Simulador de poupança energética

Acesso Profissionais



Facilidade de contacto com Proprietários

Ferramenta de **gestão de propostas**

Acesso a **estatísticas em tempo real**

Acesso a **orientações de boas práticas**

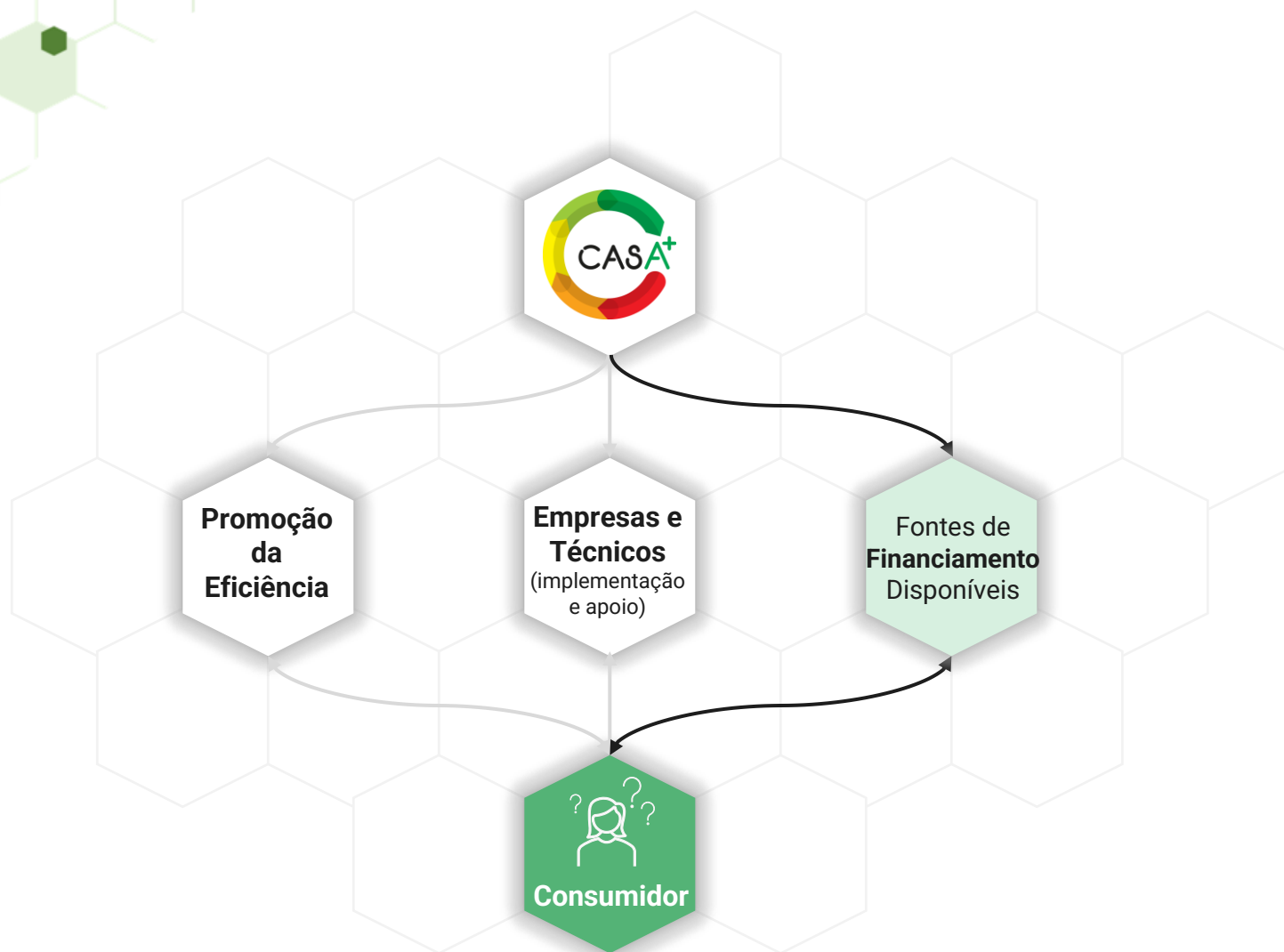
Publicidade à Empresa

Angariação de **novos clientes**

Implementação das medidas de melhoria

Assessoria e emissão/atualização de CE pelos PQs

Incentivo Renovação



Informação sobre **incentivos em vigor** e oportunidades de financiamento

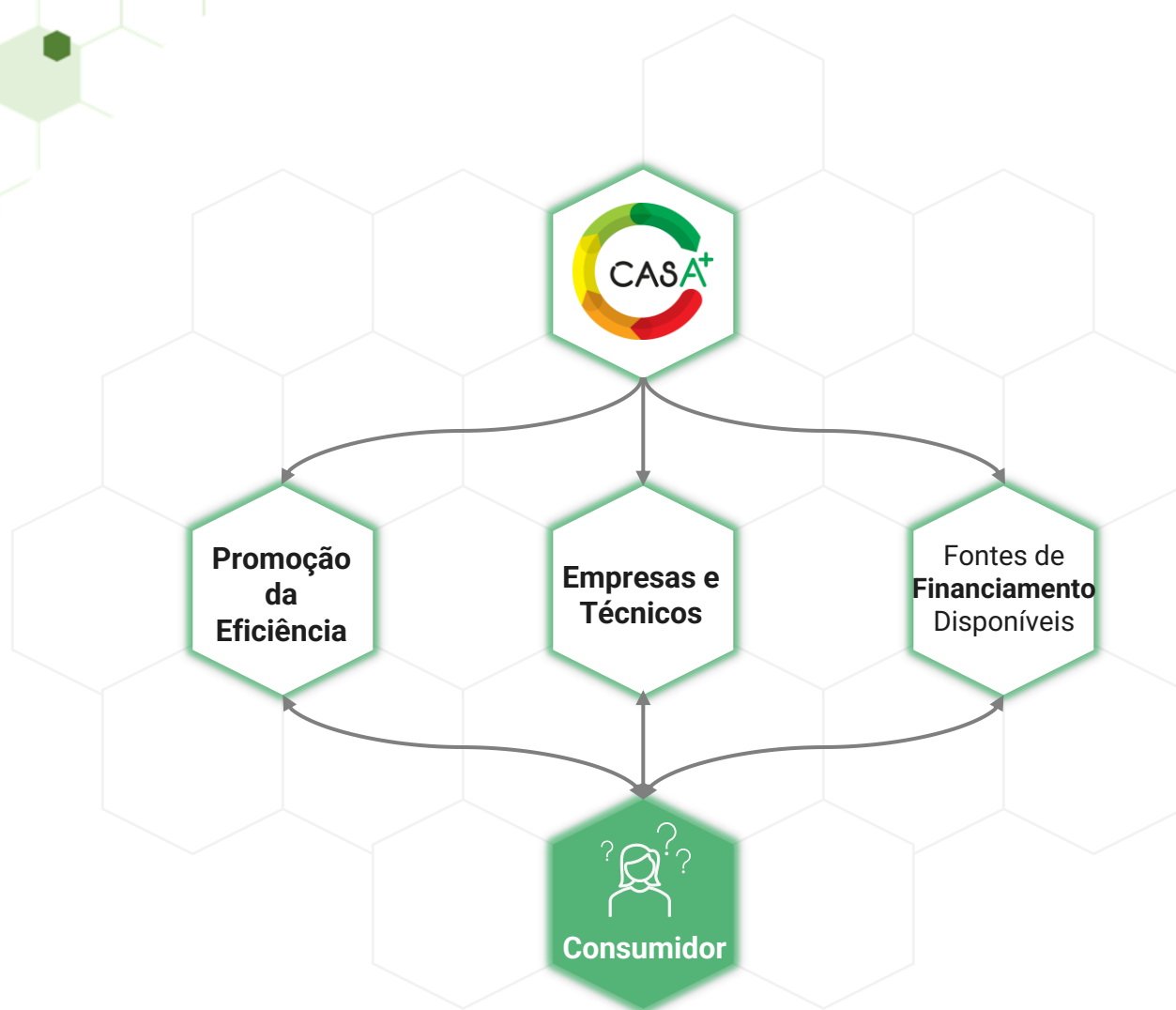
Destaque no Fundo Ambiental

Monitorização da aplicação **das medidas de melhoria** (de acordo com a ELPRE)

Sinergia com outras instituições do setor

Promover destaque e sinergias no âmbito de **Financiamentos Verdes**

One – Stop – Shop



Incentivar o consumidor a melhorar o desempenho energético e hídrico nas suas casas

Facilitar a comunicação entre o consumidor, os especialistas (energia e água) e as empresas

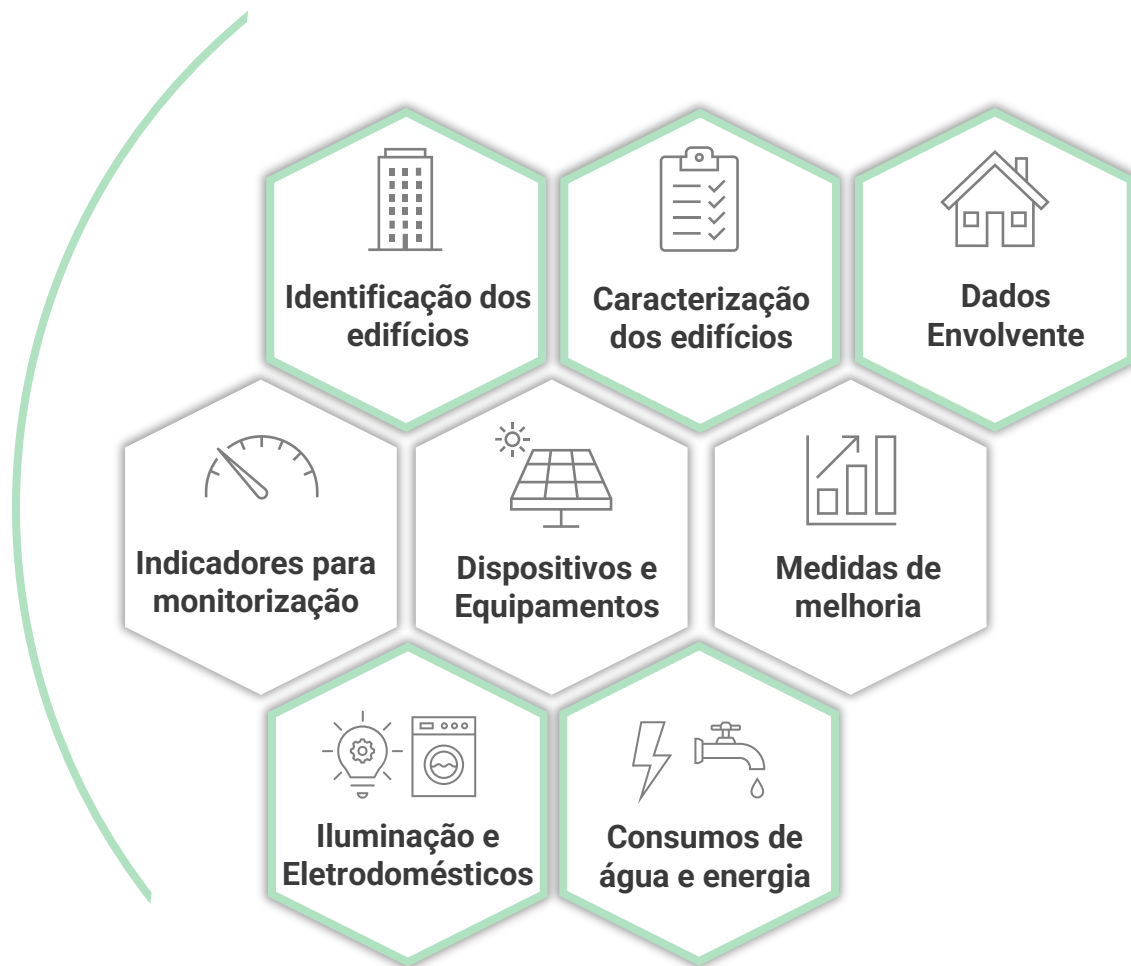
Monitorizar a implementação de Medidas de Melhoria

Funcionalidades





Consumidor





Consumidor



Base de
dados SCE





Consumidor



Base de dados SCE



Base de dados AQUA+





Consumidor



Base de dados SCE



Base de dados AQUA+



Empresas e Parceiros



Consumidor



Base de dados SCE



Base de dados AQUA+



Eficiência Energética

Eficiência Hídrica

Consultoria, Auditoria e Certificação



Empresas e Parceiros





One Stop-Shop



Combate à Iliteracia
energética e hídrica

Incentivar a renovação
Apoio à ELPRE

Plataforma de referência
incentivos e financiamentos

Potenciar Comunicação
Aproximar intervenientes

Balcão Único
Suporte da EPBD

Simulador
Integração holística

Logbook
Passaporte digital



Agência para a Energia



Pacto de Autarcas
para o Clima e Energia

Com toda a energia.

casA+ consumidor

Componentes da minha casa

[Início](#) > [A minha casa](#) > Componentes da minha casa

< Todos os componentes

Eletrrodomésticos

+ Adicionar novo

Nesta área o utilizador pode inventariar os vários eletrrodomésticos que têm em sua casa. Esta informação é da exclusiva responsabilidade do utilizador.

Forno

Forno Elétrico

A⁺

Actualizar informação

Forno Elétrico

A⁺

Actualizar informação

Indicadores dos Electrodomésticos

Número de electrodomésticos registados:

2

Consumo anual estimado:

202 kWh

Fatura energética estimada:

41 €/ano



Simulador CasA+

Saiba quanto pode poupar pela escolha de eletrrodomésticos mais eficientes



casA+ apoio à renovação



Solicitar Proposta

Ver propostas de melhoria

[Início](#) > [Melhorar a minha casa](#) > Ver propostas de melhoria

Implementação Propostas Pedidos de esclarecimento Detalhes do pedido

Dados da implementação gerais

Valor total do orçamento (c/IVA)
500.00 €

Prazo previsto para execução da obra
12 dias

Notas e observações após conclusão
nana

Dados do profissional

Empresa
AQSargent

Telefone
912 345 678

Avaliação do profissional

Gostaríamos de ter o seu feedback para saber
melhoria.
Ajude-nos a melhorar o serviço, avalie a prestação.

Avaliar Empresa/Profissional

Resumo do pedido

Medida de melhoria

Instalação de
janelas
eficientes

Substituição das
portas
exteriores

Avaliar Profissional

Nível de satisfação com os serviços prestados:
★★★★★

Tempo de resposta e execução:
★★★★★

Interação entre o cliente e o profissional:
★★★★★

Observações

Cancelar Avaliar

Apoio municipal



Apoio direto aos municípios

Encaminhar cidadãos para o **Portal casA+** como ponto de entrada para identificar melhorias energéticas e hídricas nas habitações



Integração com os Balcões Espaço Energia

Ativar ou colaborar com balcões locais de atendimento, para **combate à pobreza energética** e apoio personalizado à utilização da plataforma



Dinamização local de iniciativas e campanhas

Usar os **simuladores, guias e conteúdos pedagógicos** do casA+ para ações de **sensibilização, literacia energética** e envolvimento comunitário



Apoio na reabilitação e renovação urbana

Promover o uso do casA+ como **ferramenta de suporte técnico** à renovação e outras candidaturas a **apoios públicos e financiamentos**



Valorização do tecido empresarial local

Incentivar a **adesão de empresas locais** ao Portal, promovendo soluções credenciadas junto da comunidade

Programas Financiamento



Centralização de Informação

Consolidar num único lugar todos os apoios disponíveis (Fundo Ambiental, incentivos municipais e regionais) com requisitos, prazos e contactos



Guias de Candidatura Passo a Passo

Instruções detalhadas para preparar a documentação necessária e cumprir os critérios técnicos de cada programa (PAE+S, Vale Eficiência, etc.)



Alertas Personalizados

Notificações automáticas sobre aberturas de concursos, datas-limite e alterações regulamentares, ajustadas ao perfil do edifício e às medidas de melhoria planeadas



Suporte de Balcão Único

Integração com a Rede Espaço Energia para atendimento presencial e online, auxiliando no preenchimento de formulários e no esclarecimento de dúvidas técnicas e financeiras



Credenciação de Fornecedores

Lista de empresas e técnicos certificados no Portal, agilizando a seleção de parceiros qualificados para executar as obras financiadas

Integração Programas do FA



Fontes de Financiamento

FUNDO
AMBIENTAL

Programa de Apoio a Edifícios
mais Sustentáveis 2023

Programa de Apoio a
Condomínios Residenciais

Substituição de janelas não eficientes por
janelas eficientes, de classe igual a “A+”



85%
até 2 000€

Aplicação ou substituição de isolamento
térmico em coberturas, paredes
ou pavimentos



85%
até 4 750€



65%
até 4 750€



80%
até 4 750€



70%
até 4 750€

Legenda:



Recorrendo a materiais de base natural (ecomateriais) ou que incorporem materiais reciclados



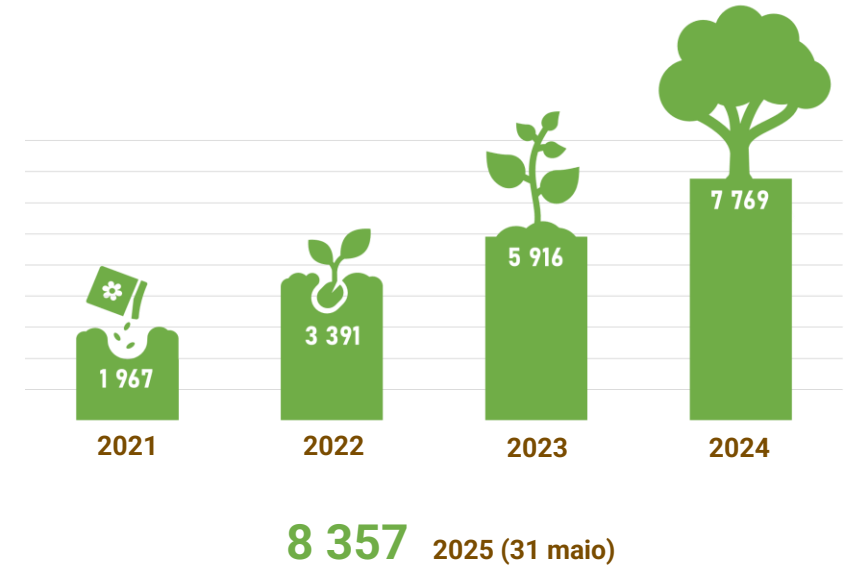
Recorrendo a outros materiais

Números casA+

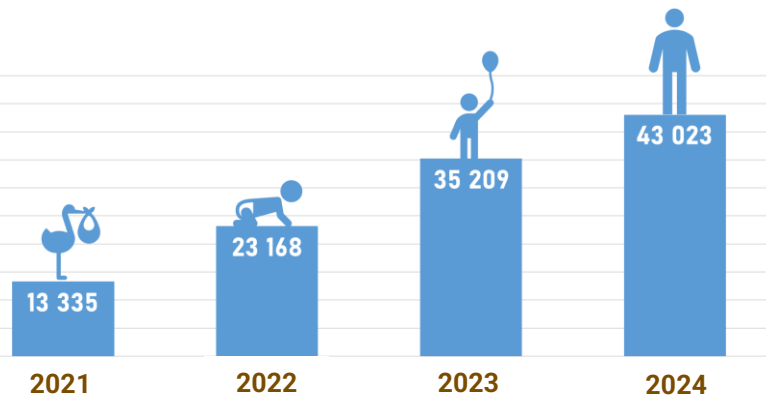
Pedidos de Orçamentos



Registos de Profissionais

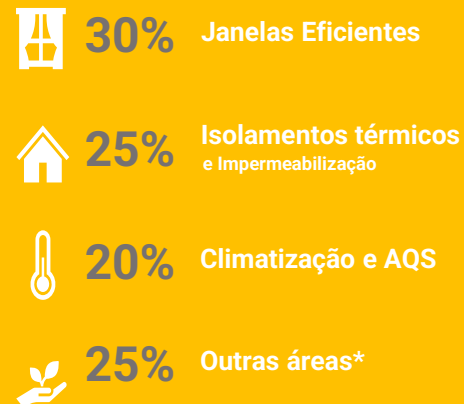


Registos de Particulares



47 260 2025 (31 maio)

OBRAS





www.adene.pt

www.portalcasamais.pt

casamais@adene.pt



Agência para a Energia



Pacto de Autarcas
para o Clima e Energia

Obrigado!





Coloque as suas questões...

Obrigado!



Agência para a Energia



Pacto de Autarcas
para o Clima e Energia

Com toda a energia.